

# Product catalogue 2020

*Katalog produktów 2020*

**RR** SYSTEM®





# Table of contents

---

## Spis treści

STR. <b>04</b> – <b>13</b>	<b>Rings, arches, foot plates</b> <i>Pierścienie i łuki</i>
STR. <b>14</b> – <b>25</b>	<b>Distraction, compression and preassembled elements</b> <i>Elementy dystrykcyjno kompresyjne i przeguby</i>
STR. <b>26</b> – <b>33</b>	<b>Plates, posts and hinges</b> <i>Płytki, łączniki i wsporniki</i>
STR. <b>34</b> – <b>41</b>	<b>Pins and wires fixation elements</b> <i>Elementy do fixacji grotów i drutów</i>
STR. <b>42</b> – <b>45</b>	<b>Bolts, nuts and washers</b> <i>Śruby, nakrętki i podkładki</i>
STR. <b>46</b> – <b>51</b>	<b>Hybrid fixator</b> <i>Stabilizator hybrydowy</i>
STR. <b>52</b> – <b>59</b>	<b>Frame examples</b> <i>Przykłady zastosowań</i>
STR. <b>60</b> – <b>61</b>	<b>Notebook</b> <i>Notes</i>
STR. <b>62</b>	<b>Contact</b> <i>Kontakt</i>

# Rings, arches, foot plates

---

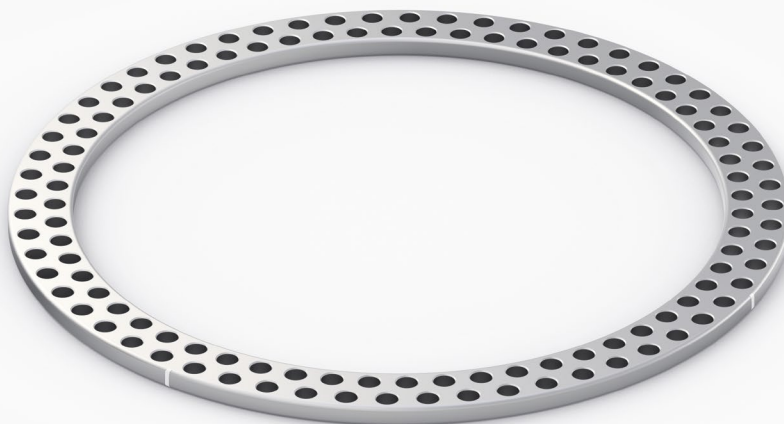
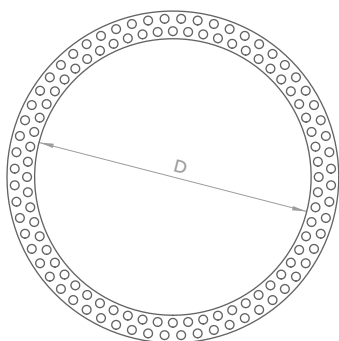
*Pierścienie i łuki*





# Full rings

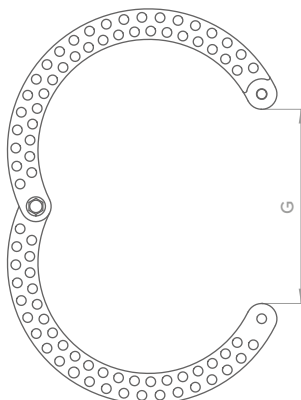
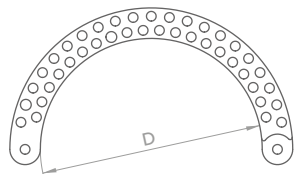
Pierścienie pełne



<b>PART NUMBER</b> NR KAT.	<b>INTERNAL DIAMETER D [MM]</b> ŚREDNICA WEWNĘTRZNA D [MM]	<b>COLOR CODING</b> IDENTYFIKACJA KOLOREM	
01-1102A	110	<b>green</b> zielony	■
01-1103A	120	<b>blue</b> niebieski	■
01-1104A	130	<b>red</b> czerwony	■
01-1105A	140	<b>violet</b> fioletowy	■
01-1106A	150	<b>gold</b> złoty	■
01-1107A	160	<b>blue</b> niebieski	■
01-1108A	180	<b>silver</b> srebrny	■
01-1109A	200	<b>brown</b> brązowy	■
01-1110A	220	<b>green</b> zielony	■
01-1111A	240	<b>blue</b> niebieski	■

# Half rings

## Półpierścienie



Gap **G** is enough to apply preassembled frame.

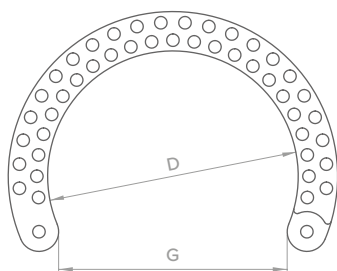
Wymiar **G** jest wystarczający by umieszczać zestaw półpierścieni od boku.

PART NUMBER NR KAT.	INTERNAL DIAMETER D [MM] ŚREDNICA WEWNĘTRZNA D [MM]	COLOR CODING IDENTYFIKACJA KOLOREM	
01-8010	110	green zielony	■
01-8020	120	blue niebieski	■
01-8030	130	red czerwony	■
01-8040	140	violet fioletowy	■
01-8050	150	gold złoty	■
01-8060	160	blue niebieski	■
01-8080	180	silver srebrny	■
01-8200	200	brown brązowy	■
01-8220	220	green zielony	■
01-8240	240	blue niebieski	■

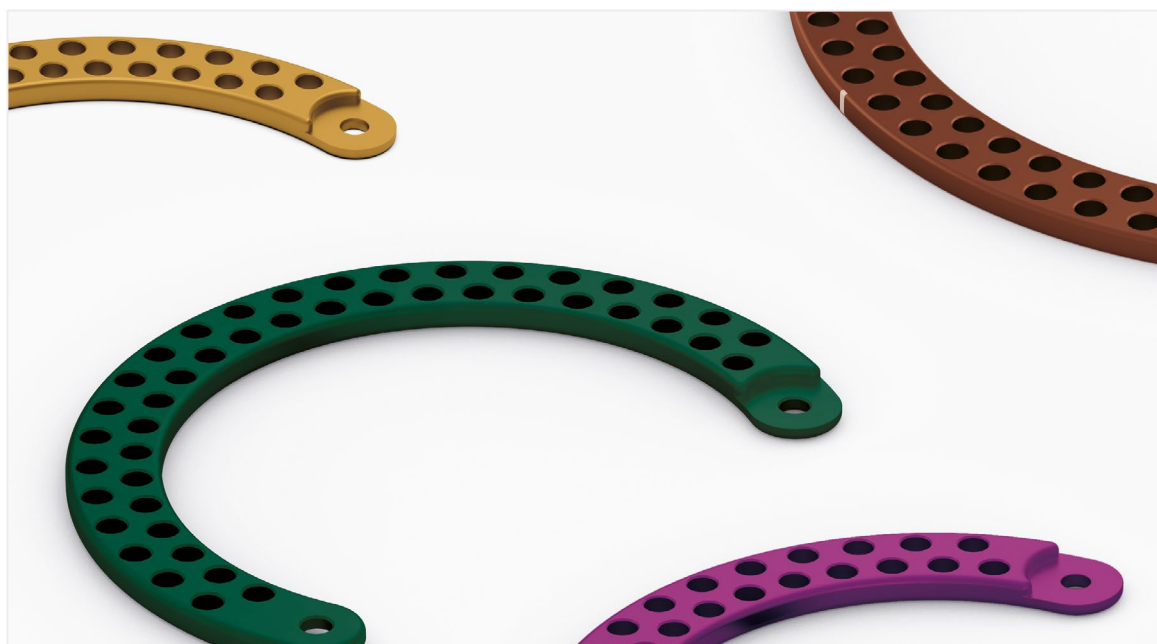


# Rings $\frac{5}{8}$

Pierścienie  $\frac{5}{8}$



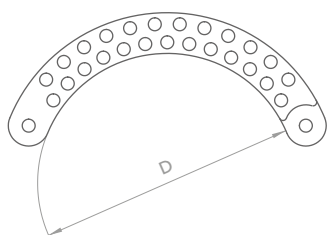
PART NUMBER NR KAT.	INTERNAL DIAMETER D [MM] ŚREDNICA WEWNĘTRZNA D [MM]	GAP G [MM] WYMIAR G [MM]	COLOR CODING IDENTYFIKACJA KOLOREM	
01-1321A	110	99	green zielony	□
01-1322A	120	109	blue niebieski	□
01-1323A	130	118	red czerwony	■
01-1324A	140	127	violet fioletowy	■
01-1325A	150	136	gold złoty	■
01-1326A	160	146	blue niebieski	■
01-1327A	180	164	silver srebrny	■
01-1328A	200	183	brown brązowy	■
01-1329A	220	201	green zielony	■





# Rings $\frac{3}{8}$

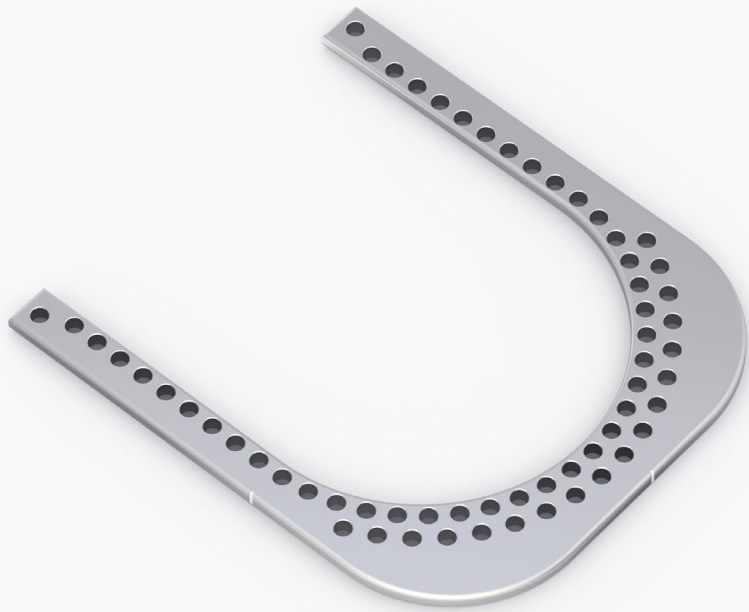
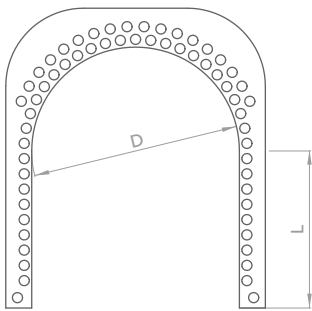
Pierścienie  $\frac{3}{8}$



PART NUMBER NR KAT.	INTERNAL DIAMETER D [MM] ŚREDNICA WEWNĘTRZNA D [MM]	COLOR CODING IDENTYFIKACJA KOLOREM	
01-1421A	110	green zielony	□
01-1422A	120	blue niebieski	□
01-1423A	130	red czerwony	■
01-1424A	140	violet fioletowy	■
01-1425A	150	gold złoty	■
01-1426A	160	blue niebieski	■
01-1427A	180	silver srebrny	■
01-1428A	200	brown brązowy	■
01-1429A	220	green zielony	■

# Foot plates

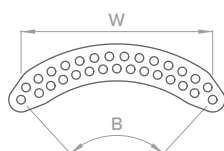
Łuki do stopy



PART NUMBER NR KAT.	INTERNAL DIAMETER D [MM] ŚREDNICA WEWNĘTRZNA D [MM]	LENGTH L [MM] DŁUGOŚĆ L [MM]	COLOR CODING IDENTYFIKACJA KOLOREM	
01-2056	120	80	blue niebieski	■
01-3054	120	120	blue niebieski	■
01-2051	120	160	blue niebieski	□
01-2057	140	80	violet fioletowy	■
01-3052	140	120	violet fioletowy	■
01-2052	140	160	violet fioletowy	□
01-2058	160	80	blue niebieski	■
01-3051	160	120	blue niebieski	■
01-2053	160	160	blue niebieski	■
01-2059	180	80	silver srebrny	■
01-3053	180	120	silver srebrny	■
01-2054	180	160	silver srebrny	■

# Femoral arches short

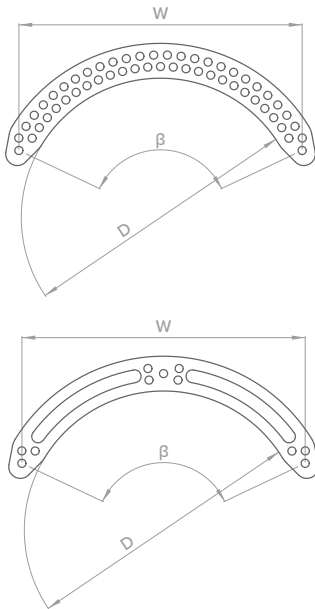
Łuki biodrowe krótkie



PART NUMBER NR KAT.	WRAP ANGLE B KĄT OPASANIA B	WIDTH W [MM] SZEROKOŚĆ W [MM]	NAME NAZWA	
01-1215A	65°	123	short pediatric	■
01-1216A	85°	155	short	■

# Femoral arches 3/4

Łuki biodrowe 3/4



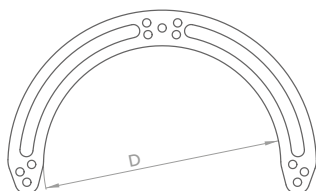
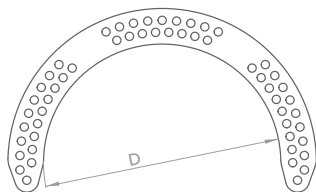
Wrap angle  $\beta$  is about 135°.  
Kąt opasanía  $\beta$  wynosi około 135°.



	PART NUMBER NR KAT.	WIDTH W [MM] SZEROKOŚĆ W [MM]	INTERNAL DIAMETER D [MM] ŚREDNICA WEWNĘTRZNA D [MM]	
with holes	01-1210A	169	80	□
	01-1211A	206	100	■
	01-1212A	244	120	■
	01-1213A	285	140	□
	01-1214A	320	160	□
slotted	01-2043A	169	80	□
	01-2044A	206	100	■
	01-2045A	244	120	■
	01-2046A	285	140	□
	01-2047A	318	160	□

# Femoral arches 180°

Łuki biodrowe 180°



	PART NUMBER NR KAT.	INTERNAL DIAMETER D [MM] ŚREDNICA WEWNĘTRZNA D [MM]	
with holes	01-1200A	80	□
	01-1201A	100	□
	01-1202A	120	□
	01-1203A	140	□
	01-1204A	160	□
slotted	01-2034A	100	□
	01-2037A	160	□

# Distraction, compression and preassembled elements

---

*Elementy  
dystrakcyjno  
kompresyjne  
i przeguby*

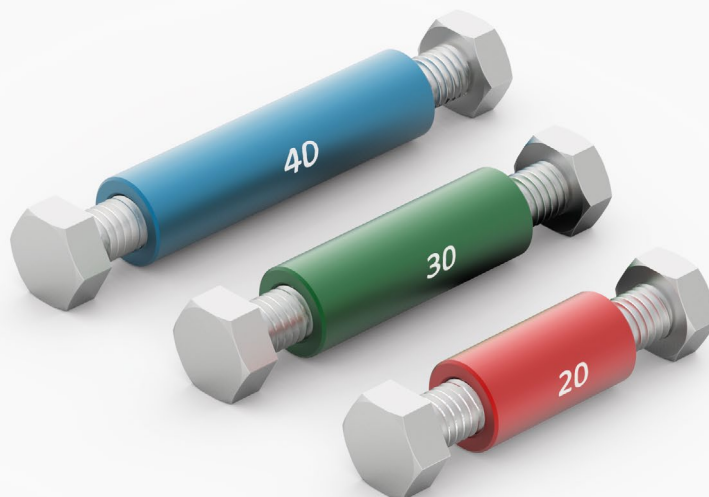
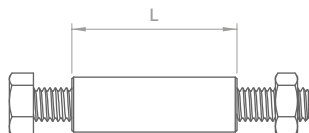




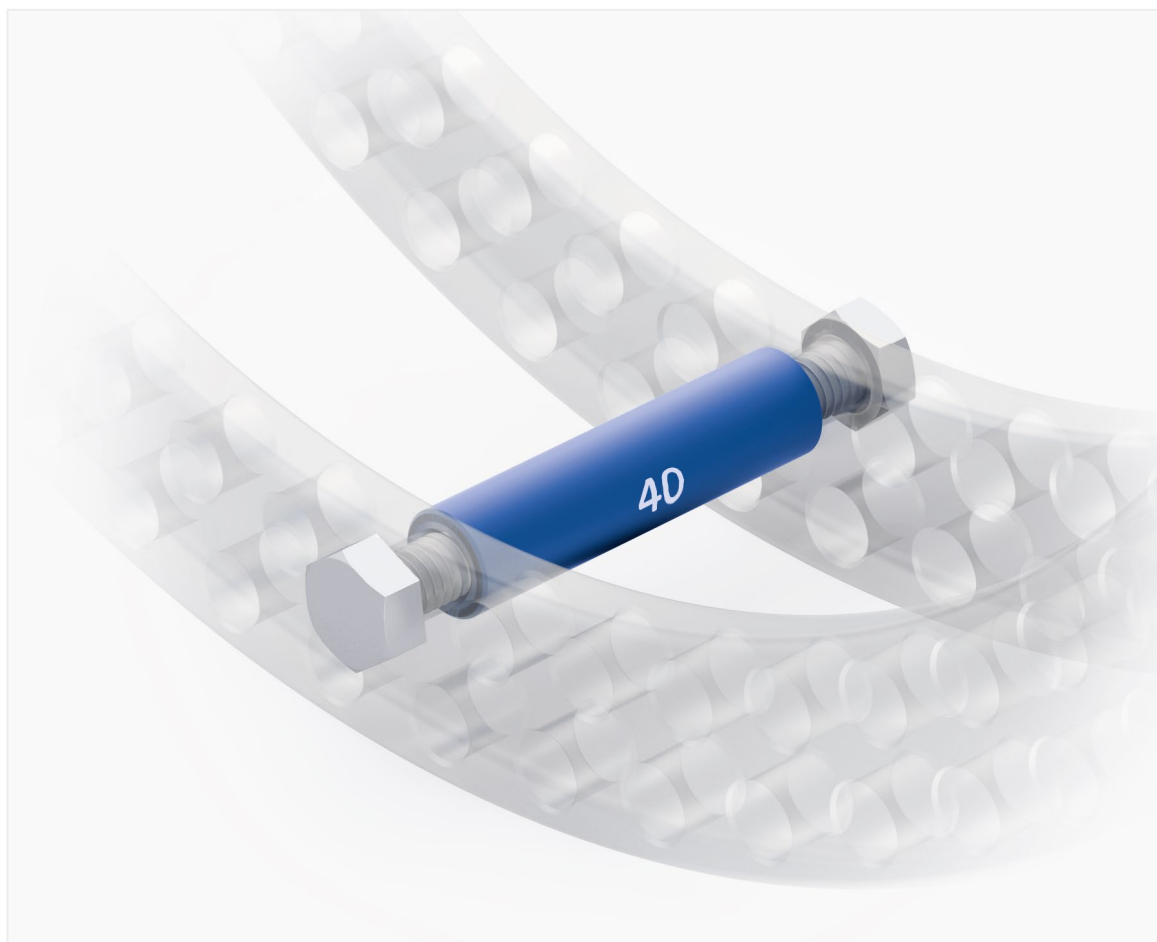


# Ring spacers

*Dystanse pierścieni*



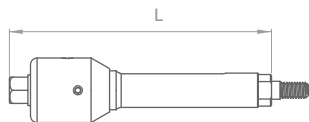
PART NUMBER NR KAT.	LENGTH L [MM] DŁUGOŚĆ L [MM]	COLOR CODING IDENTYFIKACJA KOLOREM	
01-0320	20	red czerwony	■
01-0330	30	green zielony	■
01-0340	40	blue niebieski	■





# Distractors

## Dystraktory



**Does not include any threaded rods or nuts.**

*Nie zawiera prętów gwintowanych i nakrętek.*

**1mm displacement per revolution.**

*1mm przemieszczenia na jeden obrót*

**Device allows for distraction and compression.**

*Urządzenie pozwala na dystrakcję i kompresję.*

**Use rings marking for easier positioning.**

*Używaj oznaczeń na pierścieniach dla ułatwienia rozmieszczenia*

PART NUMBER NR KAT.	NUMBER OF STEPS LICZBA ZAPADEK	LENGTH L [MM] DŁUGOŚĆ L [MM]	
01-2021Z	4	67	■
01-2022Z	4	100	■
01-2023Z	4	150	■
01-2024Z	4	200	■
01-2031Z	6	67	□
01-2032Z	6	100	□
01-2033Z	6	150	□
01-2034Z	6	200	□

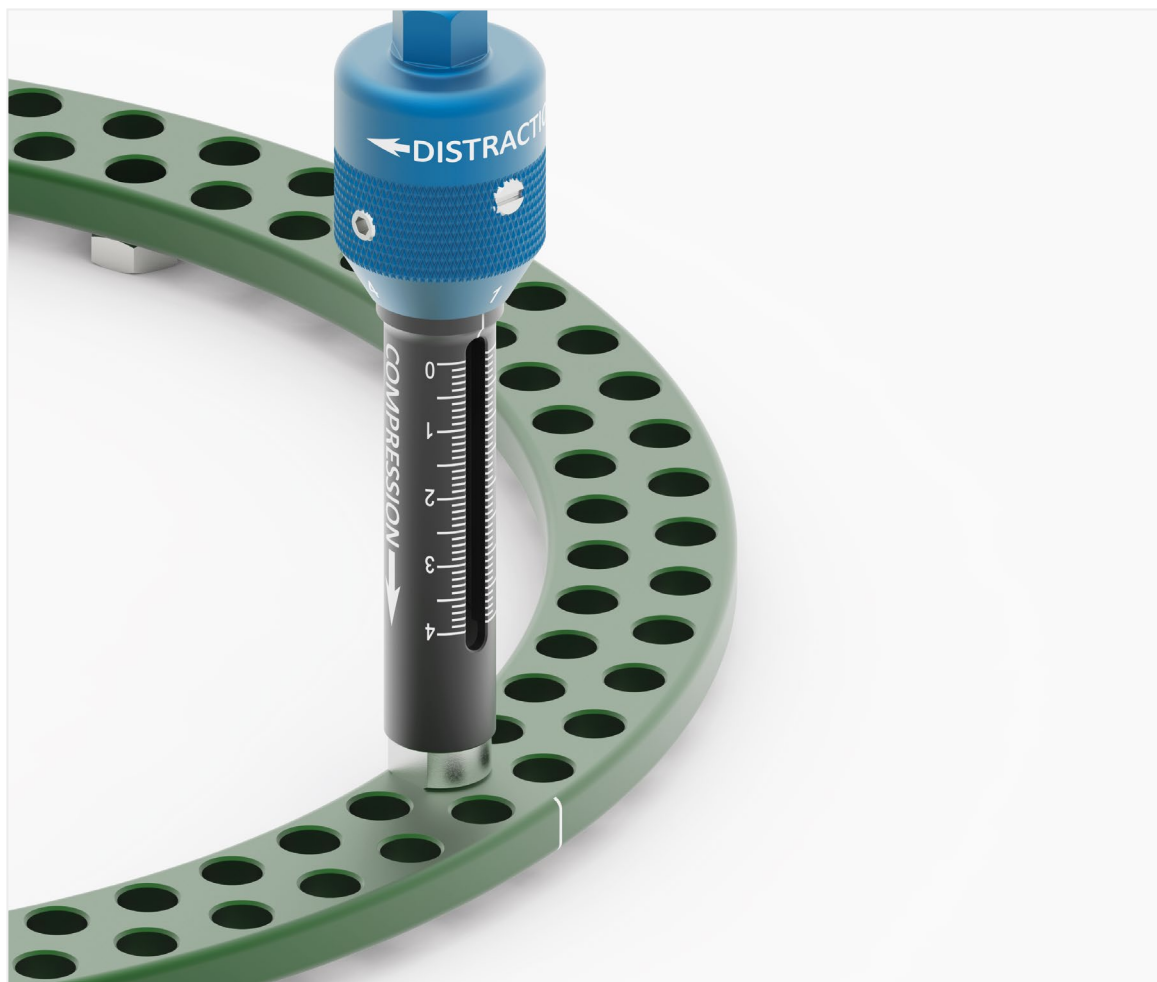
### DISTRACTION RANGE WITH VARIOUS THREADED RODS

ZAKRES DYSTRAKCJI Z PRĘTAMI RÓŻNEJ DŁUGOŚCI

		THREADED ROD L								
		80	100	120	150	200	250	300	350	400
DISTRACTOR L	67	72-94	94-114	114-134	144-164	194-214	244-264	294-314	344-364	394-414
	100	105-128	105-148	118-168	148-198	198-248	248-298	298-348	348-398	398-448
	150	155-178	155-198	155-218	158-248	208-298	258-348	308-398	358-448	408-498
	200	205-228	205-248	205-268	205-298	208-348	258-398	308-448	358-498	408-548

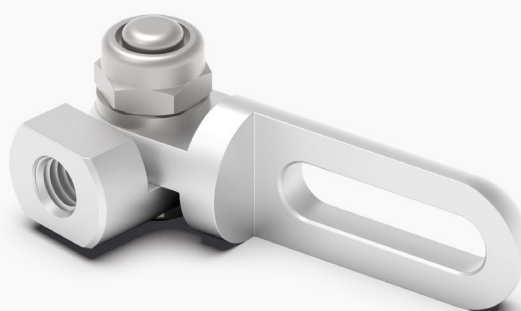
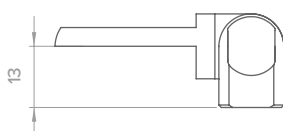
**Distraction range could be different according to used types of nuts.**

*Zakresy dystrakcji mogą się różnić w zależności od użytych nakrętek.*



# Slotted hinge

*Przegub z wycięciem*

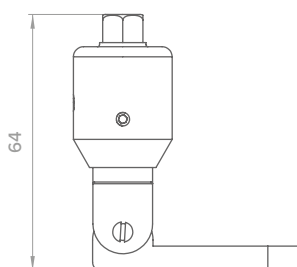


**PART NUMBER**  
NR KAT.

01-1725

# Mini hinged distractor

Mini dystraktor przegubowy



**Does not include any threaded rods or nuts.**

*Nie zawiera prętów gwintowanych i nakrętek.*

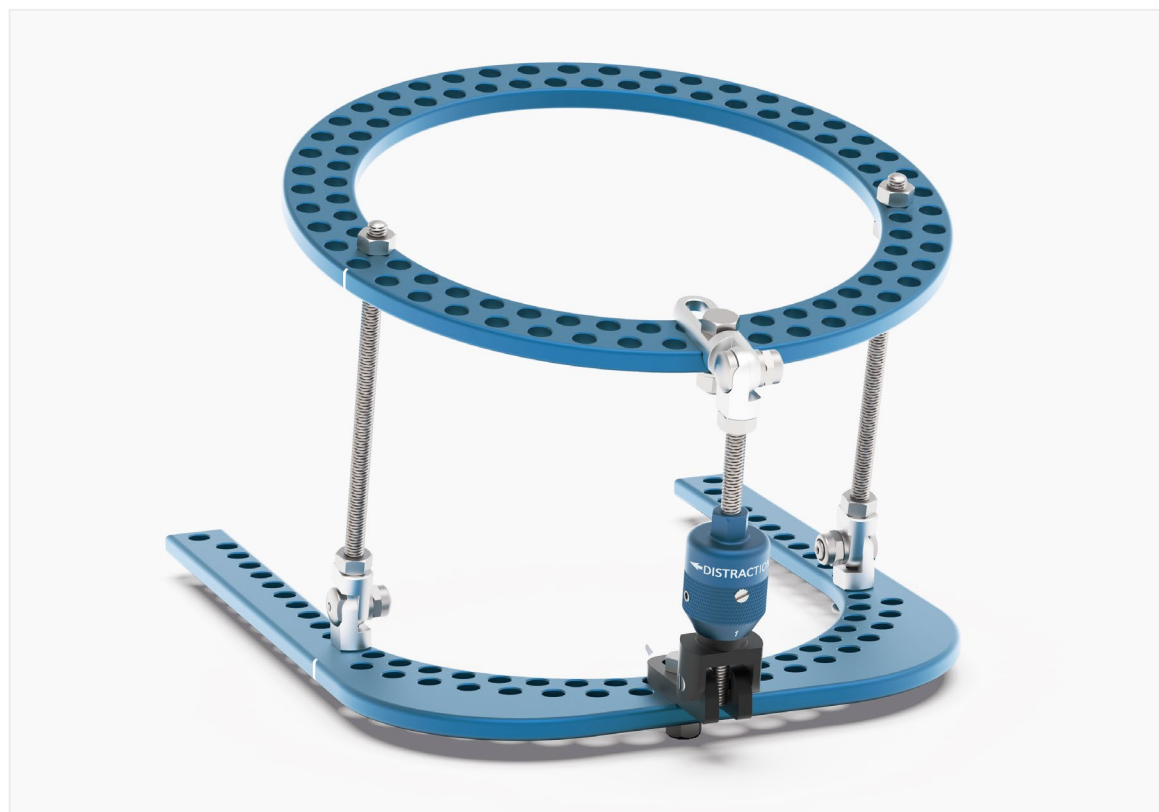
**1mm displacement per revolution.**

*1mm przemieszczenia na jeden obrót.*

**Device allows for distraction and compression.**

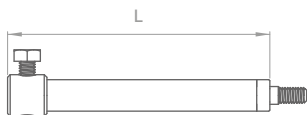
*Urządzenie pozwala na dystrakcje i kompresje.*

PART NUMBER NR KAT.	NUMBER OF STEPS LICZBA ZAPADEK	
01-3021	4	■
01-3031	6	□



# Telescopic rod

Teleskop

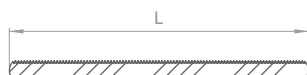


Does not include any threaded rods or nuts. Nie zawiera prętów gwintowanych i nakrętek.

PART NUMBER NR KAT.	LENGTH L [MM] DŁUGOŚĆ L [MM]	
01-0100	100	□
01-0101	150	□
01-0102	200	□

# Threaded rods

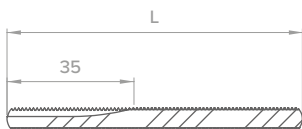
Pręty gwintowane



PART NUMBER NR KAT.	LENGTH L [MM] DŁUGOŚĆ L [MM]	
01-2300	60	■
01-2301	80	■
01-2302	100	■
01-2303	120	■
01-2304	150	■
01-2305	200	■
01-2311	250	■
01-2312	300	■
01-2313	350	■
01-2314	400	■

# Threaded rods slotted

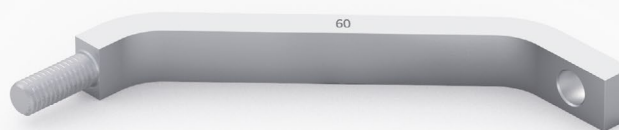
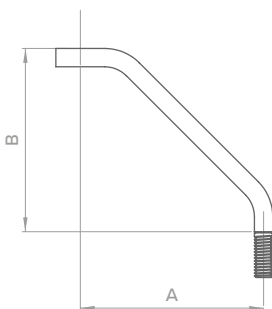
Pręty gwintowane  
z wydrążeniem



PART NUMBER NR KAT.	LENGTH L [MM] DŁUGOŚĆ L [MM]	
01-2300	60	■
01-2301	80	■
01-2302	100	■
01-2303	120	■
01-2304	150	■
01-2305	200	■
01-2311	250	■
01-2312	300	■
01-2313	350	■
01-2314	400	■

# Oblique support connectors

Łączniki dystansowe  
pierścieni i łuków



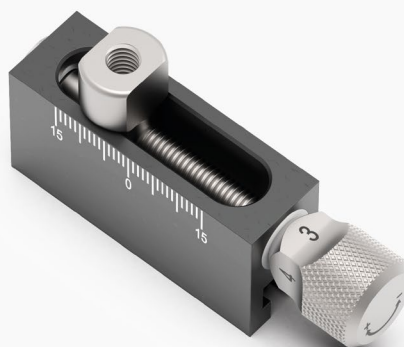
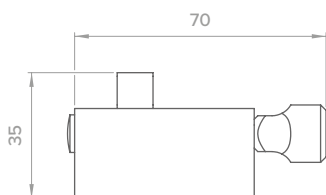
PART NUMBER NR KAT.	A [MM]	B [MM]	
01-2062	30	30	■
01-2060	60	60	■
01-2061	90	90	■

Does not include any bolts or nuts.

Nie zawiera śrub i nakrętek.

# Device for translation and rotation

Urządzenie translacyjno-rotacyjne



PART NUMBER  
NR KAT.

RANGE [MM]  
ZAKRES [MM]

01-3500

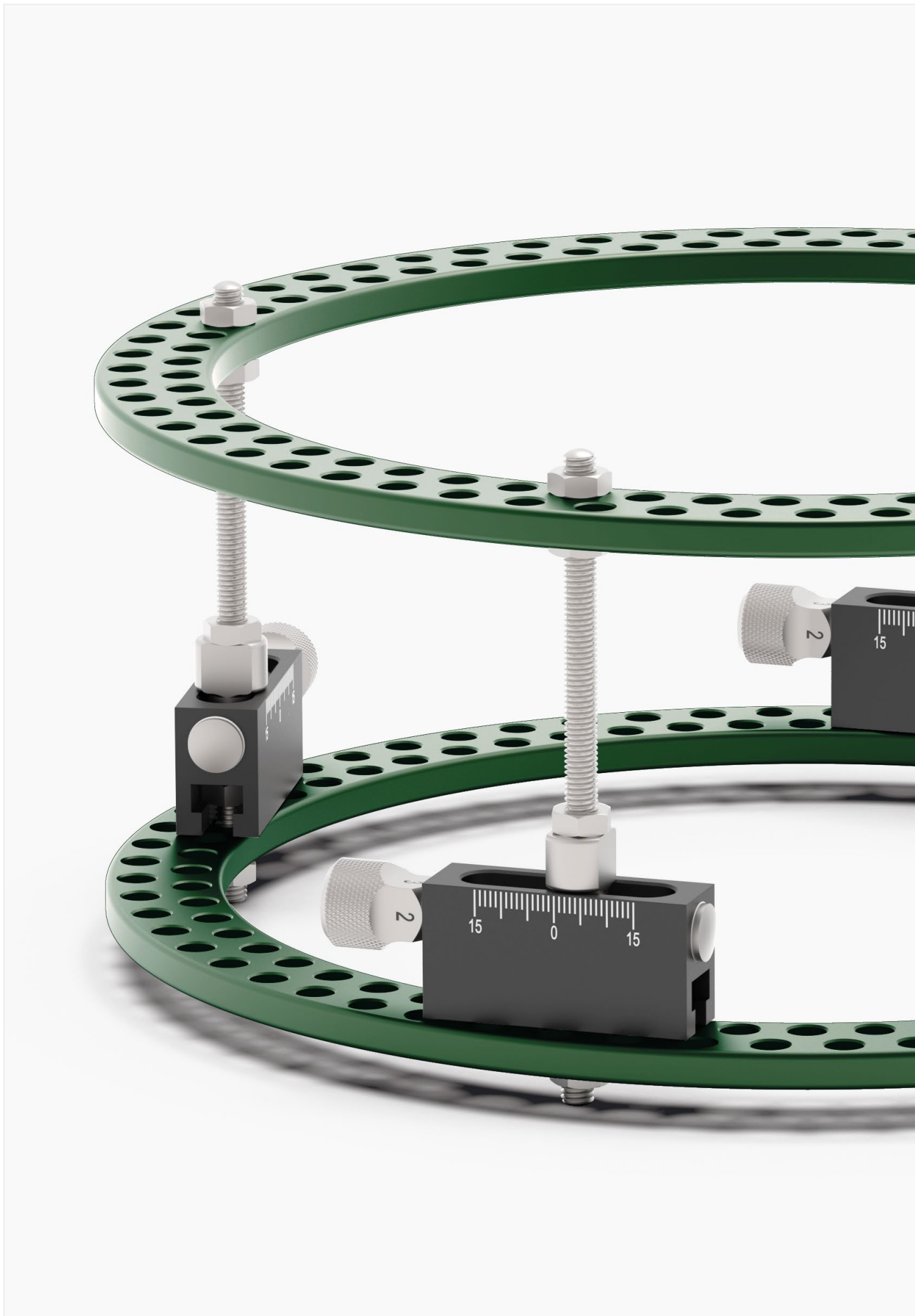
30



To mount the bottom of the device use standard M6 Bolt with hexagonal head.

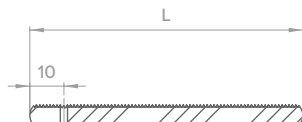
Do zamocowania urządzenia używać śruby M6 z łbem sześciokątnym.





# Threaded rods with hole

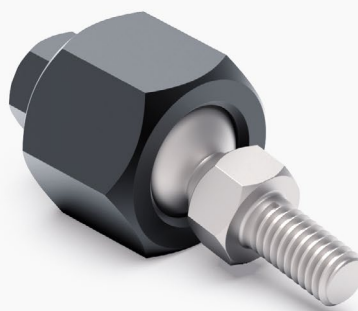
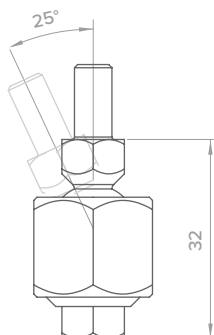
Pręty gwintowane  
z otworem



PART NUMBER NR KAT.	LENGTH L [MM] DŁUGOŚĆ L [MM]	
01-2400	40	□
01-2401	60	□
01-2402	80	□
01-2403	100	□

# Spherical joint

Przegub kulowy



PART NUMBER NR KAT.		
01-2064		□

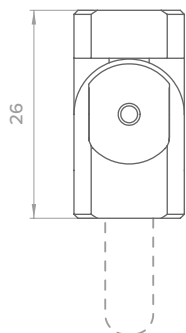
The counter torque wrench size 19 is  
needed to block the joint.

Do zablokowania przegubu potrzebny jest  
klucz kontrujący, rozmiar 19.



# Uniaxial preassembled canulated hinges

Przeguby jednoosiowe kaniulowane



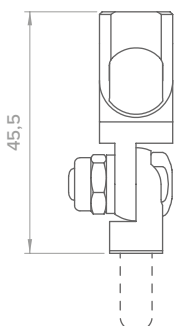
Hinge bolt is cannulated to 2mm wire.  
Śruba zawiasu jest kaniulowana na drut 2 mm.



PART NUMBER NR KAT.	FASTENING TYPE TYP MOCOWANIA	
01-7002	Female - Female	■
01-7001	Female - Male	■

# Spatial preassembled hinges

Przeguby przestrzenne

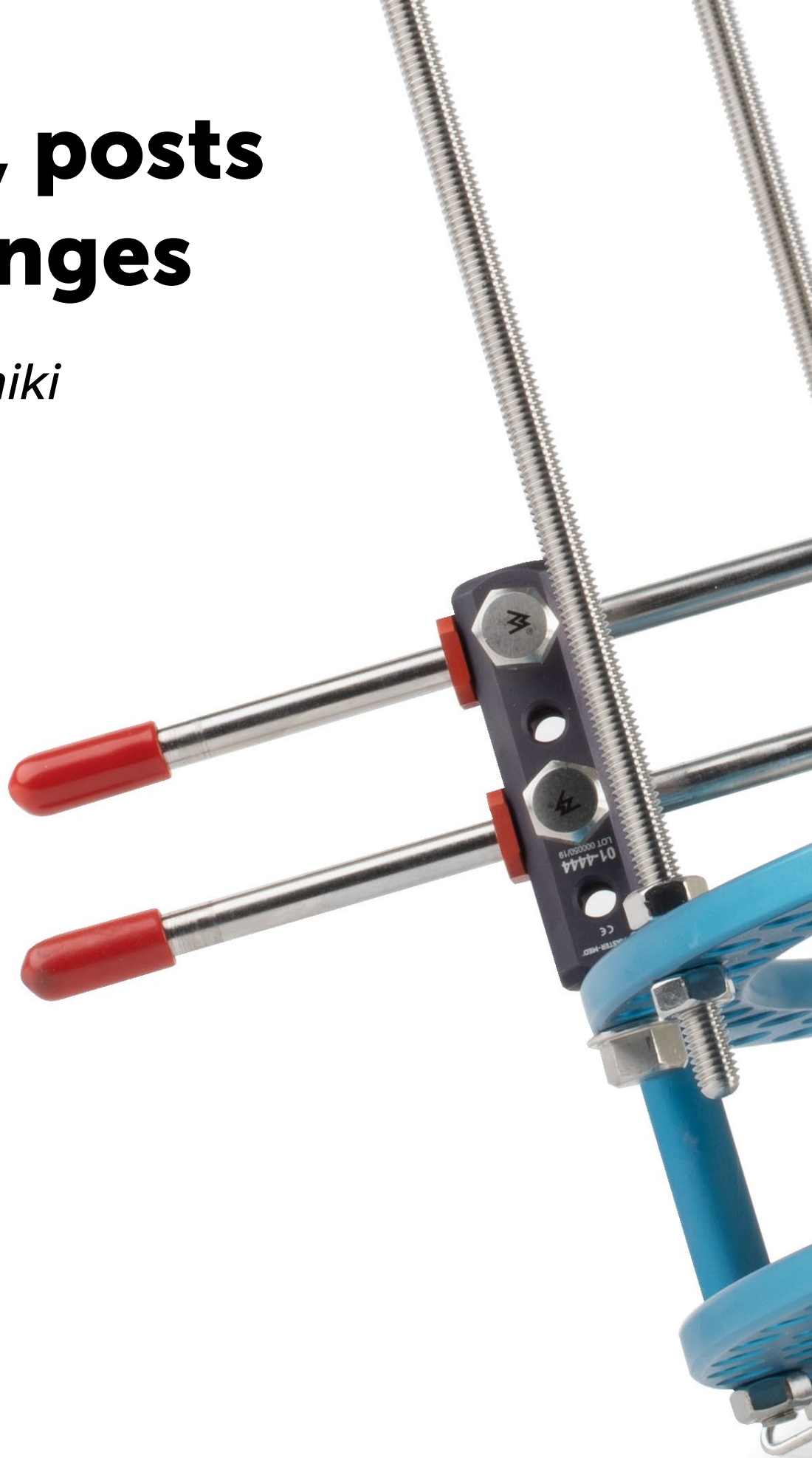


PART NUMBER NR KAT.	FASTENING TYPE TYP MOCOWANIA	
01-7003	Female - Female	■
01-7000	Female - Male	■

# Plates, posts and hinges

---

*Płytki, łączniki  
i wsporniki*





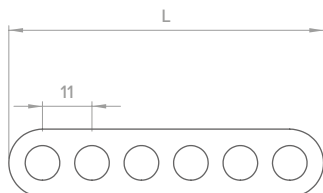
30° SIDE  
CE  
01-0006  
LOT 00005010

M<sup>2</sup> WALTER BROS. CE 40  
01-0340  
LOT 00005010

⚡

# Short plates

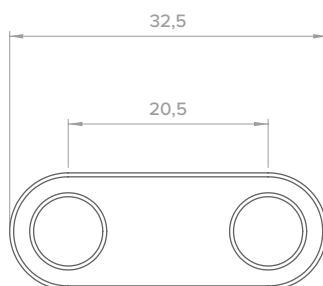
Płytki krótkie



PART NUMBER NR KAT.	NUMBER OF HOLES LICZBA OTWORÓW	LENGTH L [MM] DŁUGOŚĆ L [MM]	
01-1810	2	26	■
01-1800	3	37	■
01-1801	4	48	■
01-1802	5	59	■
01-1803	6	70	■
01-1804	7	81	■
01-1805	8	92	■
01-1806	9	103	■
01-1807	10	114	■

# Oval plate

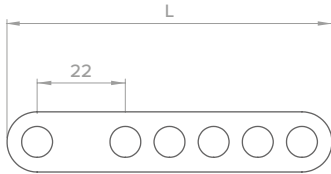
Płytki owalna



PART NUMBER NR KAT.		
01-2830		■

# Plates +1

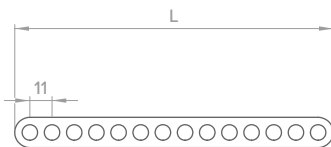
Płytki +1



PART NUMBER NR KAT.	NUMBER OF HOLES LICZBA OTWORÓW	LENGTH L [MM] DŁUGOŚĆ L [MM]	
01-1811	2 + 1	48	■
01-1812	3 + 1	59	■
01-1813	4 + 1	70	■
01-1814	5 + 1	81	■
01-1815	6 + 1	92	■

# Long plates

Długie płytki

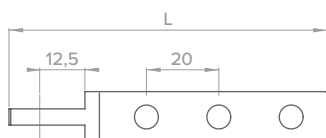


PART NUMBER NR KAT.	NUMBER OF HOLES LICZBA OTWORÓW	LENGTH L [MM] DŁUGOŚĆ L [MM]	
01-0400	12	136	□
01-0401	14	158	□
01-0403	17	191	□
01-0402	21	235	□



# Twisted plates

*Płytki skręcone*



**Number of holes refers to holes on the longer part.**

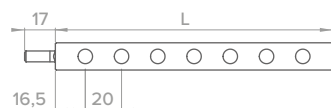
*Liczba otworów odnosi się do otworów na dłuższej części płytki.*



PART NUMBER NR KAT.	NUMBER OF HOLES LICZBA OTWORÓW	LENGTH L [MM] DŁUGOŚĆ L [MM]	
01-1900	2	68	□
01-1901	3	88	□
01-1902	4	108	□

# Plates with threaded end

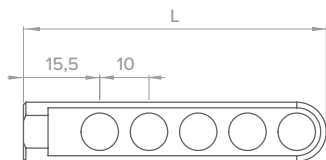
*Płytką z końcówką gwintowaną*



PART NUMBER NR KAT.	NUMBER OF HOLES LICZBA OTWORÓW	LENGTH L [MM] DŁUGOŚĆ L [MM]	
01-0500	5	113	□
01-0501	7	153	□
01-0502	9	193	□
01-0503	11	233	□

# Female posts

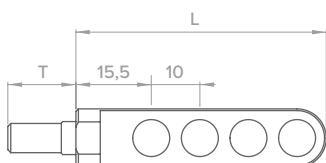
Łączniki żeńskie



PART NUMBER NR KAT.	NUMBER OF HOLES LICZBA OTWORÓW	LENGTH L [MM] DŁUGOŚĆ L [MM]	
01-1500	2	31,5	■
01-1501	3	41,5	■
01-1502	4	51,5	■
01-1503	5	61,5	■
01-1504	6	71,5	■

# Male posts

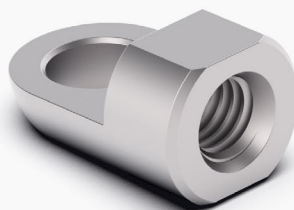
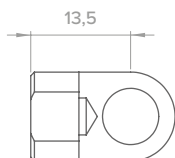
Łączniki męskie



PART NUMBER NR KAT.	NUMBER OF HOLES LICZBA OTWORÓW	LENGTH L [MM] DŁUGOŚĆ L [MM]	BOLT LENGTH T [MM] DŁUGOŚĆ ŚRUBY T [MM]	
01-1400	2	31,5	14	■
01-1401	3	41,5	14	■
01-1402	4	51,5	14	■
01-1403	5	61,5	14	■
01-1404	6	71,5	14	■
01-1400L	2	31,5	24	□
01-1401L	3	41,5	24	□
01-1402L	4	51,5	24	□
01-1403L	5	61,5	24	□
01-1404L	6	71,5	24	□

# Female hinge

Wspornik żeński

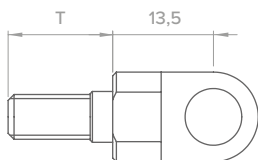


**PART NUMBER**  
NR KAT.

01-1700

# Male hinges

Wsporniki męskie



**PART NUMBER**  
NR KAT.

01-1600

01-1600L

**BOLT LENGTH T [MM]**  
DŁUGOŚĆ ŚRUBY T [MM]

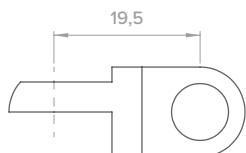
14

24



# Hinge 90

Wspornik 90



**PART NUMBER**  
NR KAT.

01-2500

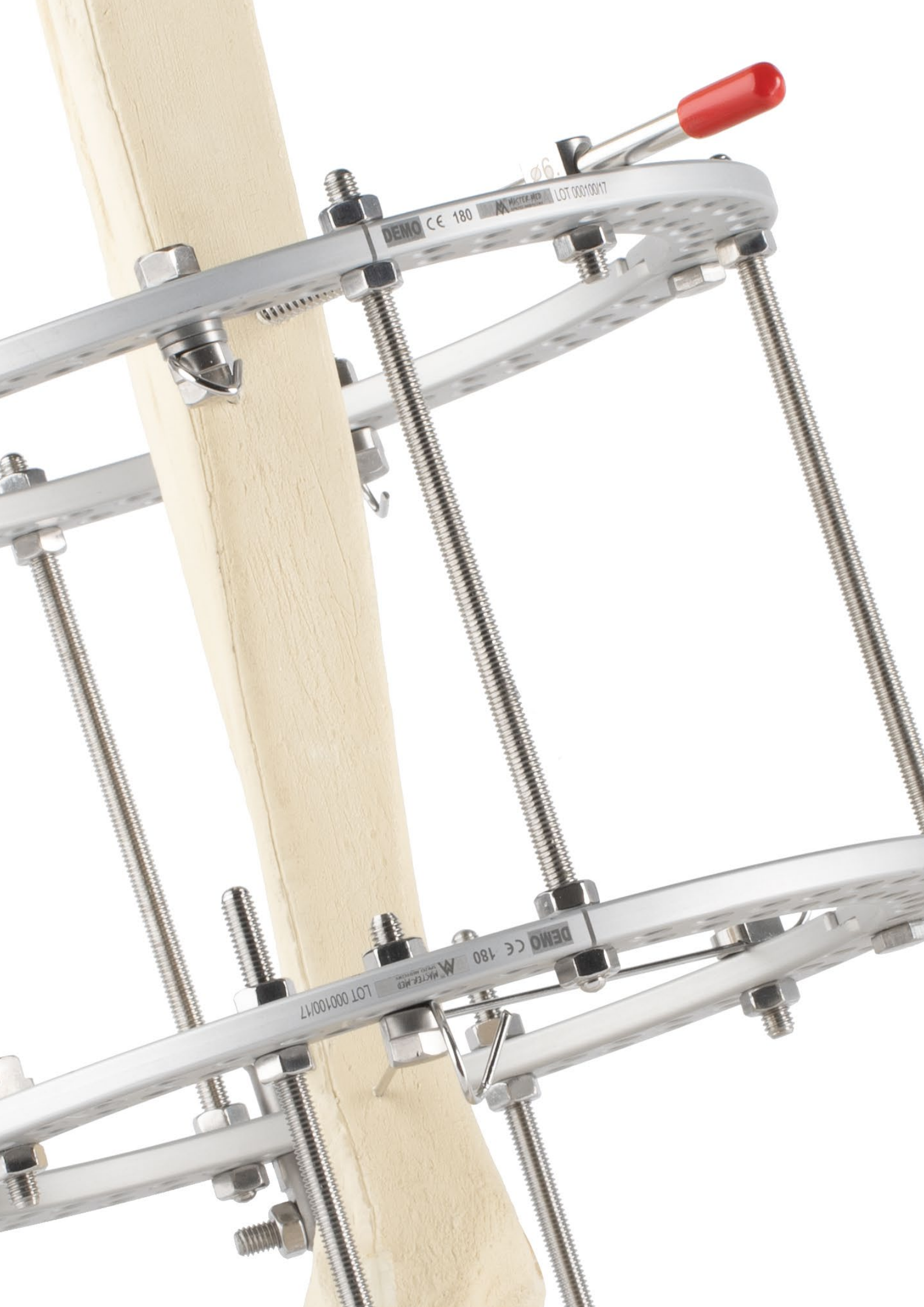


# Pins and wires fixation elements

---

*Elementy do fixacji  
grotów i drutów*





DEMO CE 180

M MACTE-MED

LOT 00010017

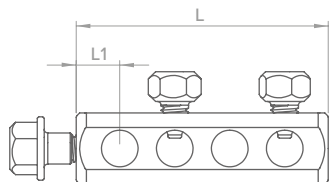
DEMO CE 180

M MACTE-MED

LOT 00010017

# Cubes

## Kostki



**Gap between holes 12mm.**

*Odległość między otworami 12mm.*

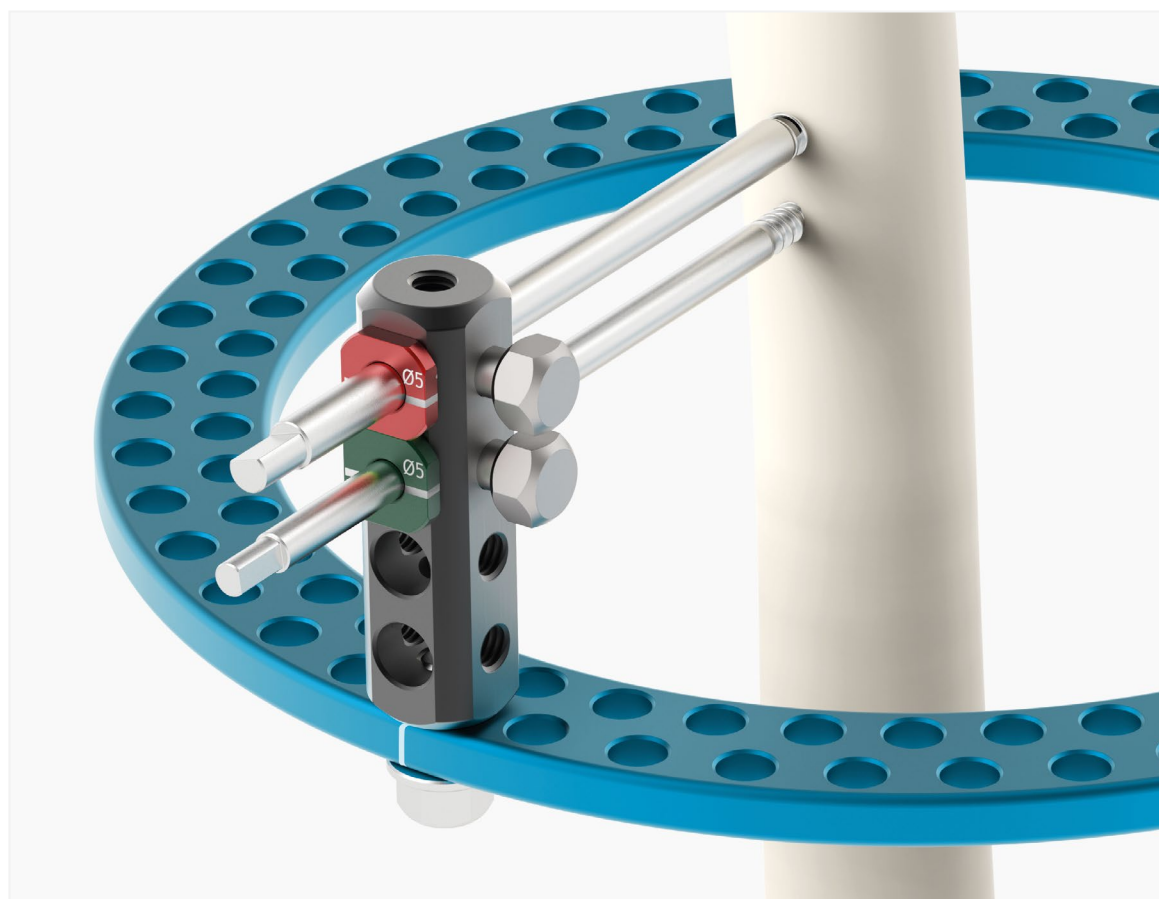
**Sets includes one mounting screw.**

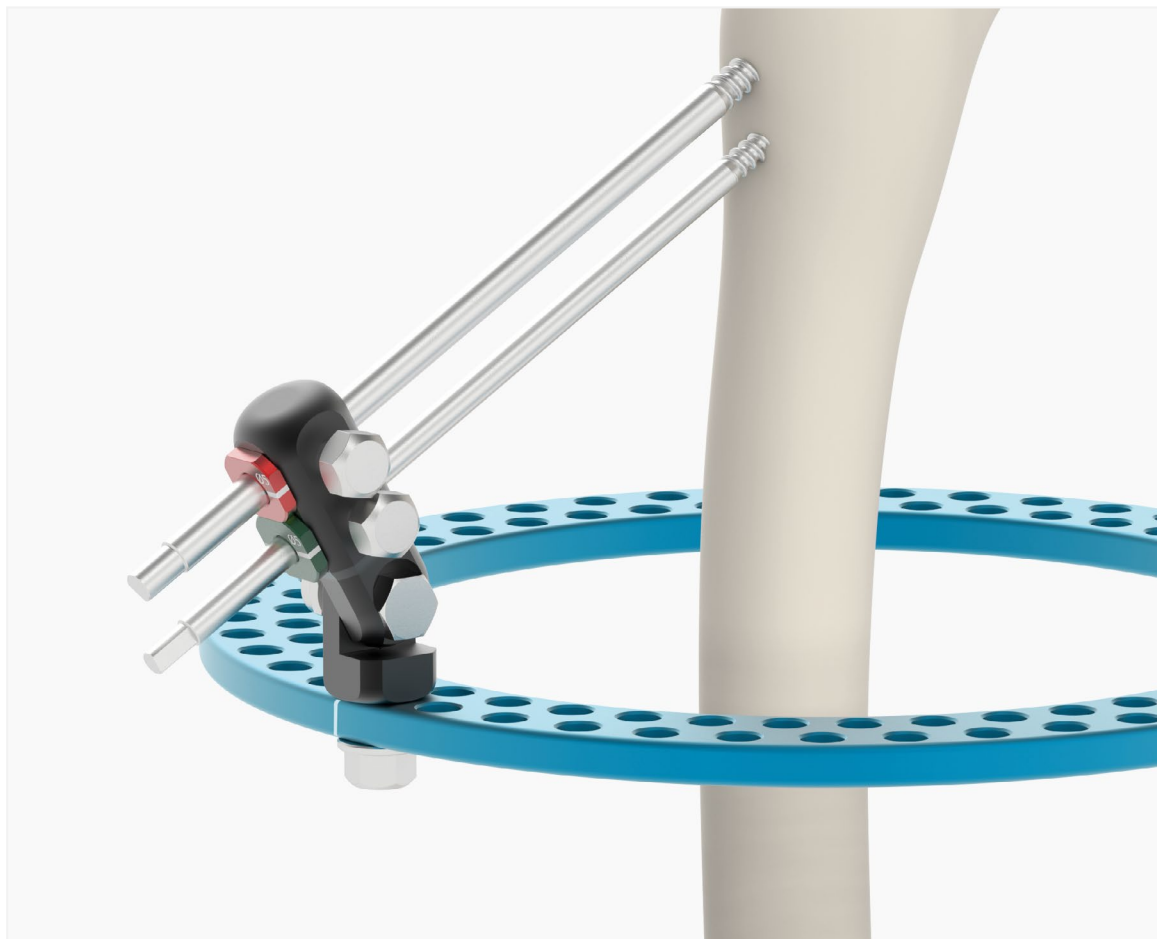
*Zestaw zawiera jedną śrubę montażową*

**Do not forget to use proper inserts.**

*Nie zapomnij użyć właściwych wkładek.*

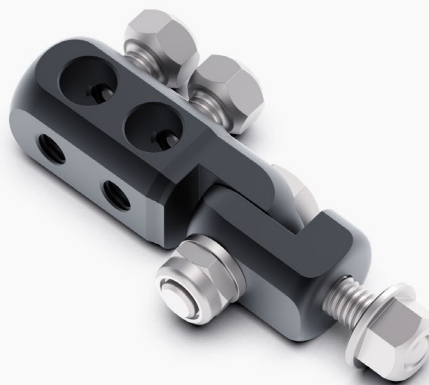
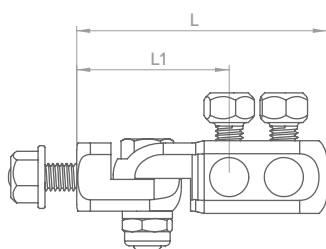
PART NUMBER NR KAT.	NUMBERS OF HOLES LICZBA OTWORÓW	L [MM]	L1 [MM]	LOCKING SCREWS IN SET ŚRUBY BLOKUJĄCYCH W ZESTAWIE	
01-4441	1	21	11,5/9,5	1	■
01-4442	2	31	9,5	1	■
01-4443	3	43	9,5	2	■
01-4444	4	55	9,5	2	■
01-4445	5	67	9,5	2	■





## Pivotable cube

*Kostka wychylna*



PART NUMBER NR KAT.	NUMBERS OF HOLES LICZBA OTWORÓW	L [MM]	L1 [MM]	LOCKING SREWS IN SET ŚRUBY BLOKUJĄCYCH W ZESTAWIE	
01-2220	2	55	33,5	2	■

**Gap between holes 12mm.**  
*Odległość między otworami 12mm.*

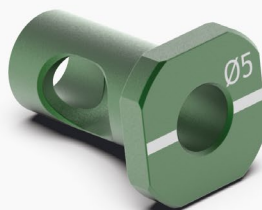
**Sets includes one mounting screw.**  
*Zestaw zawiera jedną śrubę montażową*

**Do not forget to use proper inserts.**  
*Nie zapomnij użyć właściwych wkładek.*



# Half pin sleeves

Wkładki centrujące do kostek

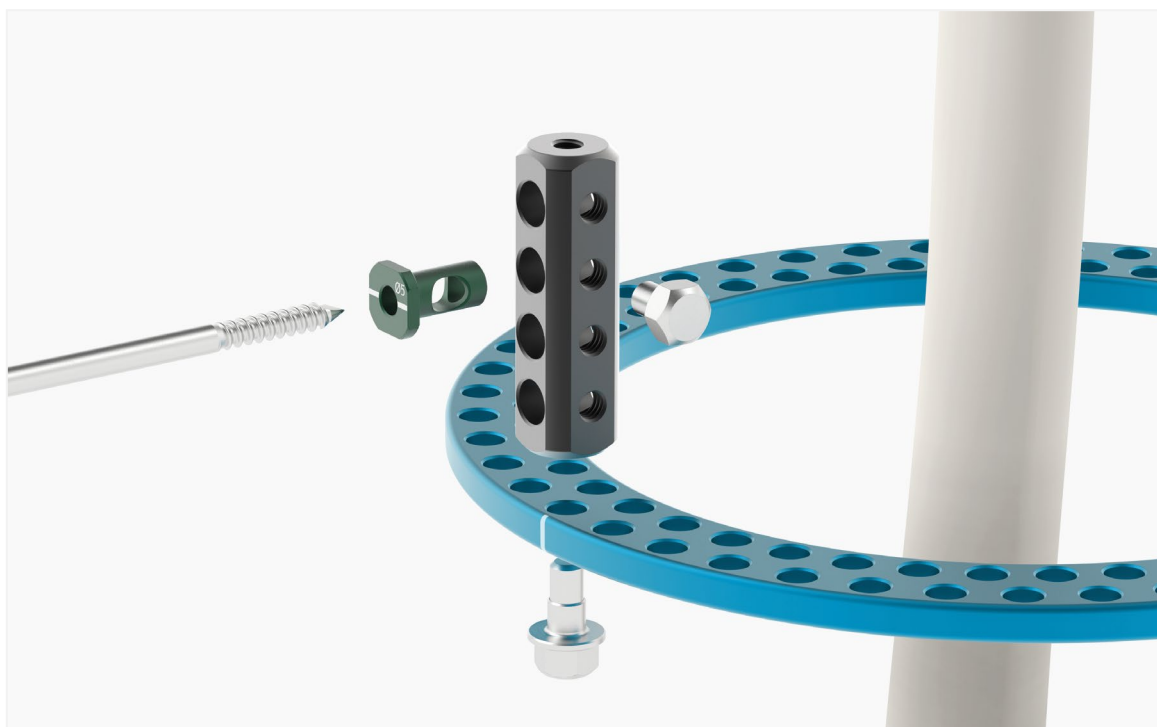


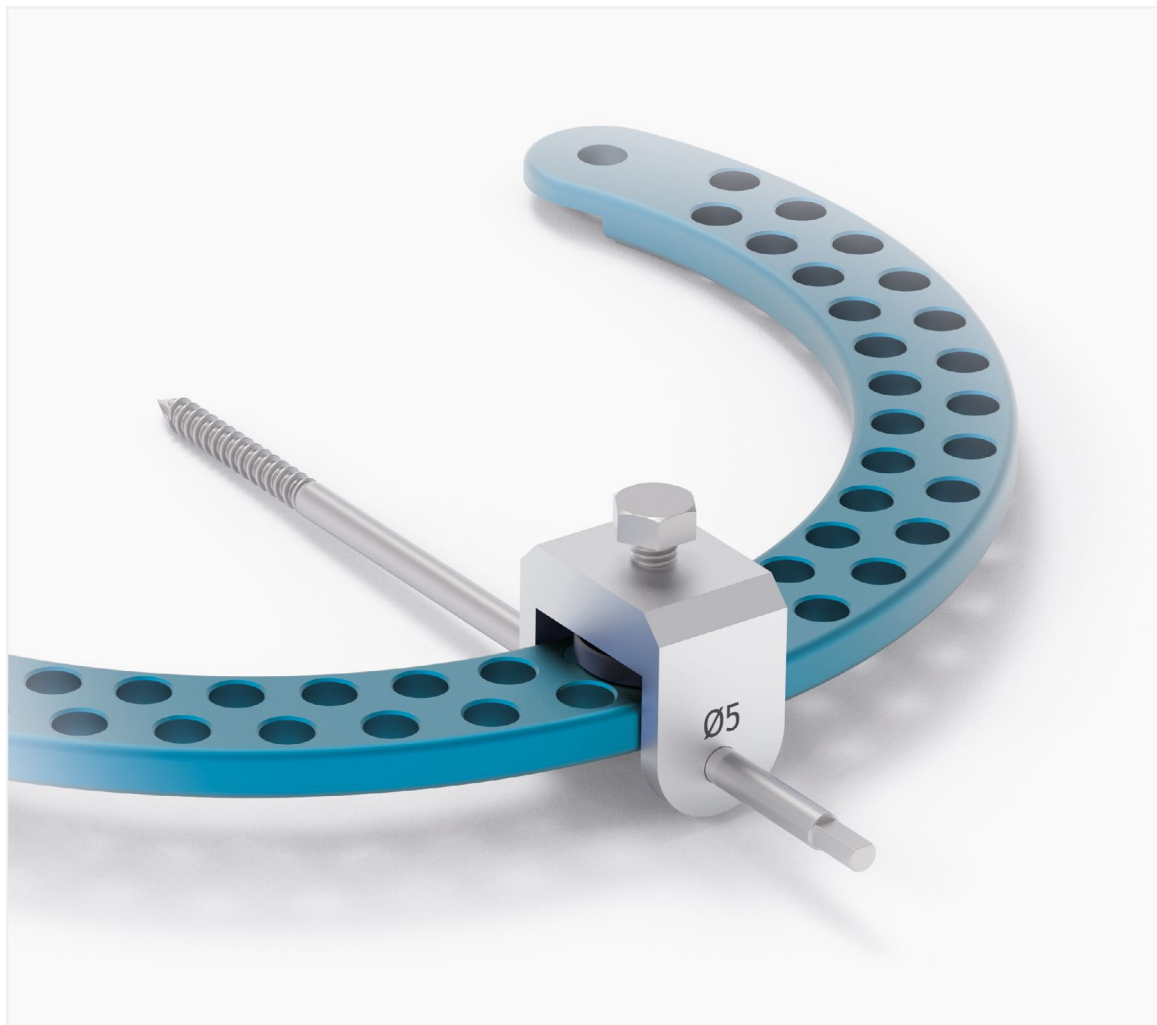
PART NUMBER NR KAT.	PIN DIAMETER [MM] ŚREDNICA GROTA [MM]	COLOR CODING IDENTYFIKACJA KOLOREM	
01-0060	6	red czerwony	■
01-0050	5	green zielony	■
01-0045	4,5	blue niebieski	□
01-0040	4	brown brązowy	□

PART NUMBER NR KAT.	DESCRIPTION OPIS	
01-6105	Locking Screw Śruba blokująca	■
01-6106	Mounting Screw Śruba montażowa	■
01-3302	Mounting Nut Nakrętka montażowa	■

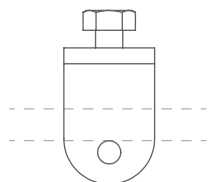
Spare parts





# Half pin fixation clamps

*Uchwyty stałe do grotów  
Shanza*



PART NUMBER NR KAT.	PIN DIAMETER [MM] ŚREDNICA GROTA [MM]	
01-3205A	5	■
01-3206A	6	■

Device allows to fix pins independetly to rings holes.

*Urządzenie pozwala na montaż grotów niezależnie od otworów pierścieni.*

**Wire fixation bolts**  
Śruby do fiksacji drutów

**Universal wire fixation bolt**  
Śruba uniwersalna do drutów

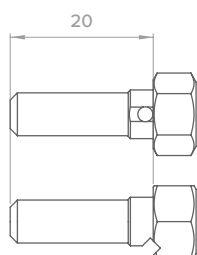


**Half pin retaining bolts**  
Śruby z otworem do gwoździ Shanza

**Slotted washer**  
Podkładka z nacięciem

# Wire fixation bolts

Śruby do fiksacji drutów

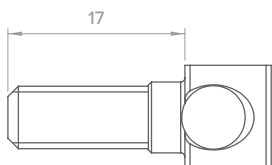


PART NUMBER NR KAT.	FIXATION TYPE SPOSÓB FIKSACJI	LENGTH L [MM] DŁUGOŚĆ L [MM]	
01-0602	hole otwór	13	□
01-0600	hole otwór	20	□
01-0601	hole otwór	30	□
01-0702	slot nacięcie	13	□
01-0700	slot nacięcie	20	□
01-0701	slot nacięcie	30	□



# Half pin retaining bolts

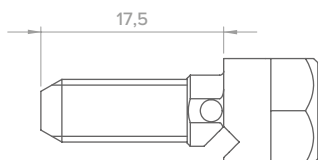
Śruby z otworem do gwoździ Shanza



PART NUMBER NR KAT.	PIN DIAMETER [MM] ŚREDNICA GROTA [MM]	
01-3445	4,5	■
01-3444	4,0	■
01-3443	5,0	■
01-3446	6,0	■

# Universal wire fixation bolt

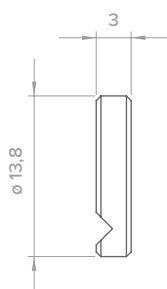
Śruba uniwersalna do drutów



PART NUMBER NR KAT.		
01-6110		■

# Slotted washer

Podkładka z nacięciem



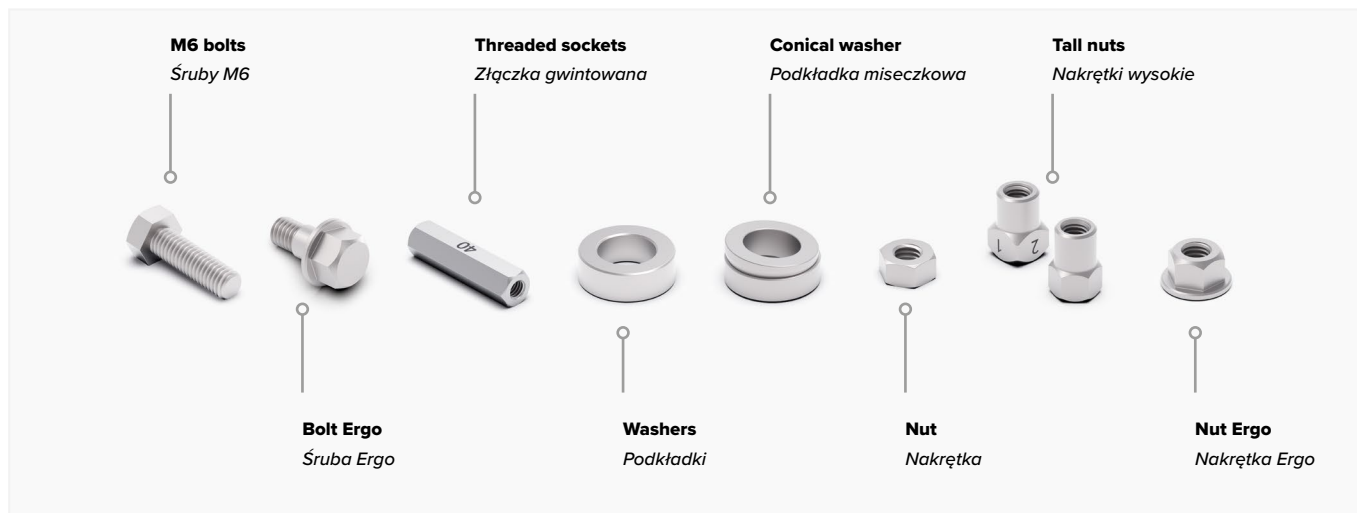
PART NUMBER NR KAT.		
01-2600		■

# Bolts, nuts and washers

*Śruby, nakrętki  
i podkładki*

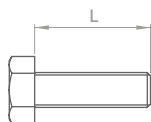






## M6 bolts

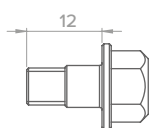
### Śruby M6



PART NUMBER NR KAT.	length L [mm] długość L [mm]	
01-6100	10	■
01-6103	16	■
01-6101	20	■
01-6102	30	■

## Bolt Ergo

### Śruba Ergo



PART NUMBER NR KAT.		
01-6106		■

**Ideal for fastening elements to Rings, Footplates and Femoral Arcs.**

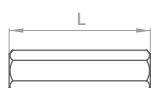
*Idealna do montażu elementów do pierścieni oraz łuków do stopy i biodrowych.*

**Head design provides easier grip especially with gloves.**

*Konstrukcja łba zapewnia łatwiejszy chwyt szczególnie w rękawiczkach.*

## Threaded sockets

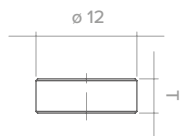
### Złączka gwintowana



PART NUMBER NR KAT.	LENGTH L [MM] DŁUGOŚĆ L [MM]	
01-0900	20	□
01-0910	30	□
01-0901	40	□
01-0911	50	□

# Washers

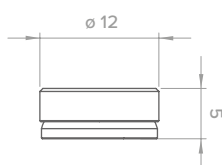
## Podkładki



PART NUMBER NR KAT.	THICKNESS T [MM] GRUBOŚĆ T [MM]	
01-2706	2	■
01-2707	4	■

# Conical washer

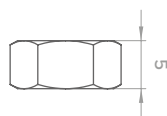
## Podkładka miseczkowa



PART NUMBER NR KAT.		
01-2223		■

# Nut

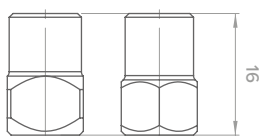
## Nakrętka



PART NUMBER NR KAT.		
01-3300		■

# Tall nuts

## Nakrętki wysokie



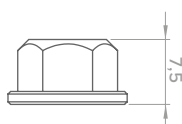
PART NUMBER NR KAT.		
01-2065	hexagon sześciokątna	■
01-2066	square czworokątna	□

Square head has 1-4 marking each face.

Czworokątna głowa jest znakowana numerami 1-4 na każdej ścianie.

# Nut Ergo

## Nakrętka Ergo



PART NUMBER NR KAT.		
01-3302		■

# Hybrid fixator

*Stabilizator  
hybrydowy*



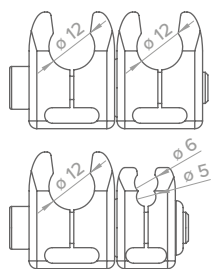






# Lower extremities fixation clamps

*Klamry do stabilizacji  
kończyn dolnych*



**PART NUMBER**  
NR KAT.

**NAME**  
NAZWA

SP-001

Rod  $\varnothing 12$  - Rod  $\varnothing 12$

SP-002

Rod  $\varnothing 12$  - Half Pin  $\varnothing 5$ ,  $\varnothing 6$

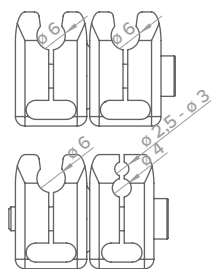
**Product MRI Safe.**

*Produkt bezpieczny w rezonansie  
magnetycznym.*



# Upper extremities fixation clamps

Klamry do stabilizacji  
kończyn górnych



**Product MRI Safe.**

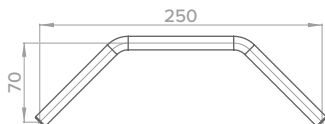
Produkt bezpieczny w rezonansie  
magnetycznym.

PART NUMBER NR KAT.	NAME NAZWA	
HB-001	Rod $\varnothing 6$ - Rod $\varnothing 6$	■
HB-002	Rod $\varnothing 6$ - Half Pin $\varnothing 2,5, \varnothing 3, \varnothing 4$	■



# V Bar

Pręt typu V



**Product MRI Safe.**

Produkt bezpieczny w rezonansie magnetycznym.



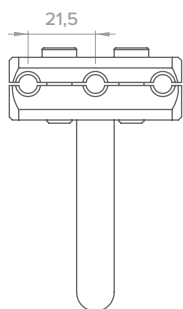
**PART NUMBER**  
NR KAT.

SPV-010



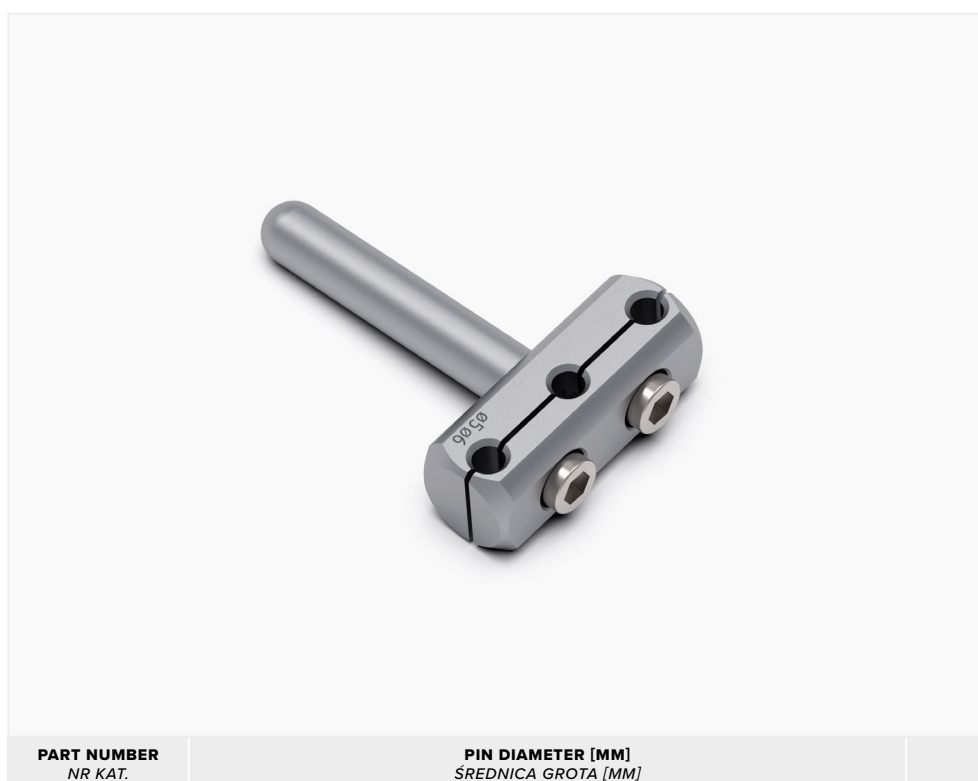
# T Clamp

Klamra typu T



**Product MRI Safe.**

Produkt bezpieczny w rezonansie magnetycznym.



**PART NUMBER**  
NR KAT.

SPV-003

**PIN DIAMETER [MM]**  
ŚREDNICA GROTA [MM]

ø5, ø6



# Carbon rods

Pręty węglowe



**Product MRI Safe.**

Produkt bezpieczny w rezonansie magnetycznym.

PART NUMBER NR KAT.	LENGTH L [MM] DŁUGOŚĆ L [MM]	DIAMETER [MM] ŚREDNICA [MM]	
SP-010	100	12	■
SP-015	150	12	■
SP-020	200	12	■
SP-025	250	12	■
SP-030	300	12	■
SP-035	350	12	■
SP-040	400	12	■
HB-010	100	6	■
HB-015	150	6	■
HB-020	200	6	■
HB-025	250	6	■
HB-030	300	6	■
HB-035	350	6	■
HB-040	400	6	■

# Frame examples

---

*Przykłady  
zastosowań*





## Equinus deformity

Korekcja deformacji stopy  
końsko szpotawej



DEX NR KAT.	PART NAME NAZWA ELEMENTU	REPRESENTATIVE FEATURE CECHA REPREZENTACYWNA		QUANTITY ILOŚĆ
01-1108A	Full Rings	ø180		2
01-8080	Half Ring	ø180		1
01-3054	Foot Plate	ø180	120	1
01-7001	Uniaxial Preassembled Canulated Hinges	Female - Male		2
01-2303	Threaded Rods	120		3
01-2305	Threaded Rods	200		4
01-3021	Mini Hinged Distractor	-		1
01-1401	Male Posts	3 holes		2
01-1400	Male Posts	2 holes		2
01-1600	Male Hinge	-		2
01-4441	Cube	1 hole		1
01-0050	Half Pin Sleeves	ø5		1
01-3443	Half Pin Retaining Bolts	ø5		1
01-3446	Half Pin Retaining Bolt	ø6		1
01-6110	Universal Wire Fixation Bolts	-		10
01-6103	Bolts M6	16		2
01-2706	Washers	2		2
01-3300	Nuts	-		30



## Femoral diaphysis fracture of the femoral shaft temporarily stabilized

*Czasowa stabilizacja złamania trzonu kości udowej*



DEX NR KAT.	PART NAME NAZWA ELEMENTU	REPRESENTATIVE FEATURE CECHA REPREZENTATYWNA		QUANTITY ILOŚĆ
sp-002	Lower Etremities Fixation Clamps	Rod ø12	Half Pin ø5, ø6	4
sp-001	Lower Etremities Fixation Clamps	Rod ø12	Rod ø12	2
sp-020	Carbon Rods	200	ø12	2
so-015	Carbon Rods	150	ø12	1

## Unstable, intra-articular distal radius fracture

*Niestabilne złamanie śródstawowe nasady dalszej kości promieniowej*



DEX NR KAT.	PART NAME NAZWA ELEMENTU	REPRESENTATIVE FEATURE CECHA REPREZENTATYWNA		QUANTITY ILOŚĆ
hb-00?	Upper Extremities Fixation Clamps	Rod ø6	Rod ø6	2
hb-00?	Upper Extremities Fixation Clamps	Rod ø6	Half Pin ø2,5, ø3, ø4	4
hb-020	Carbon Rod	200	ø6	1
hb-010	Carbon Rods	100	ø6	2

## Distal tibia temporary fixation

*Tymczasowa stabilizacja złamania dalszej nasady kości udowej*



DEX NR KAT.	PART NAME NAZWA ELEMENTU	REPRESENTATIVE FEATURE CECHA REPREZENTATYWNA		QUANTITY ILOŚĆ
sp-002	Lower Etremities Fixation Clamps	Rod $\varnothing$ 12	Half Pin $\varnothing$ 5, $\varnothing$ 6	3
sp-001	Lower Etremities Fixation Clamps	Rod $\varnothing$ 12	Rod $\varnothing$ 12	3
sp-003	T Clamp	-	-	1
spv-010	V Bar	-	-	1
sp-025	Carbon Rod	250	$\varnothing$ 12	1
sp-015	Carbon Rod	150	$\varnothing$ 12	1

## Correction of deformity with lengthening distal valgus and antecurvatum deformity in short tibia

*Korekcja deformacji z wydłużeniem kości piszczelowej*



DEX NR KAT.	PART NAME NAZWA ELEMENTU	REPRESENTATIVE FEATURE CECHA REPREZENTATYWNA	QUANTITY ILOŚĆ
01-1108A	Full Rings	ø180	3
01-2303	Threaded Rods	120	3
01-2305	Threaded Rods	200	4
01-2024Z	Distractor	200	4
01-7001	Uniaxial Preassembled Canulated Hinges	Female - Male	2
01-3021	Mini Hinged Distractor	-	1
01-4445	Cube	5 holes	1
01-0060	Half Pin Sleeves	ø6	1
01-3446	Half Pin Retaining Bolts	ø6	3
01-3206A	Half Pin Fixation Clamp	ø6	1
01-6110	Universal Wire Fixation Bolts	-	6
01-6103	Bolt M6	16	2
01-2706	Washers	2	2
01-3300	Nut	-	30

## Articular fracture of the distal femur

Złamanie śródstawowe nasady dalszej kości udowej



DEX NR KAT.	PART NAME NAZWA ELEMENTU	REPRESENTATIVE FEATURE CECHA REPREZENTACYJNA		QUANTITY ILOŚĆ
01-8080	Half Rings	ø180		5
01-1216A	Femoral Arcs Short	85°		1
01-0330	Ring Spacers	30		4
01-2060	Oblique Support Connectors	60	60	2
01-2304	Threaded Rods	150		5
01-2311	Threaded Rods	250		2
01-4445	Cube	5 holes		1
01-0060	Half Pin Sleeves	ø6		3
01-2220	Pivotable Cube	2 holes		1
01-3446	Half Pin Retaining Bolt	ø6		1
01-6110	Universal Wire Fixation Bolts	-		6
01-1812	Plates +1	3+1		2
01-6101	Bolts M6	20		6
01-3300	Nuts	-		30

## Fracture of the proximal tibia

Złamanie nasady bliższej kości piszczelowej



DEX NR KAT.	PART NAME NAZWA ELEMENTU	REPRESENTATIVE FEATURE CECHA REPREZENTATYWNA	QUANTITY ILOŚĆ
01-1107A	Full Rings	ø160	4
01-0330	Ring Spacers	30	4
01-0340	Ring Spacers	40	4
01-2311	Threaded Rods	250	4
01-4444	Cube	4 holes	1
01-4441	Cubes	1 hole	2
01-0050	Half Pin Sleeves	ø5	1
01-0060	Half Pin Sleeves	ø6	3
01-3443	Half Pin Retaining Bolts	ø5	2
01-6110	Universal Wire Fixation Bolts	-	6
01-2706	Washers	2	2
01-3300	Nuts	-	24

# Notebook

*Notes*

A series of horizontal dotted lines for writing notes.

A series of 25 horizontal dotted lines spanning the width of the page, intended for writing.



# Contact

*Kontakt*

**MASTER-MED**  
**Sprzęt Medyczny**

ADDRESS	ul. Gustawa Morcinka 13B 31-672 Kraków, Poland
MOBILE	+48 12 413-50-87
PHONE / FAX	+48 601 48 03 57
E-MAIL	<a href="mailto:office@master-med.com.pl">office@master-med.com.pl</a>
WWW	<a href="http://master-med.com.pl">master-med.com.pl</a>



